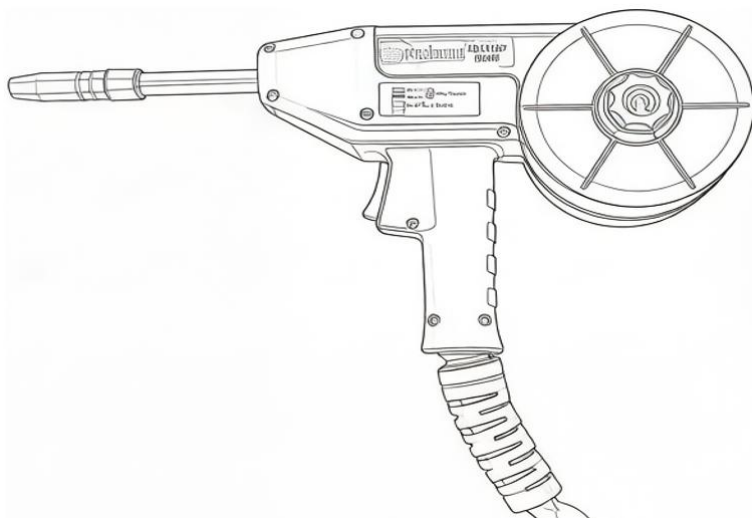


Guida Utente della Pistola Alimentatore Filo (Spool Gun) LBT150/LBT150^{3/8}



	Europa e Regno Unito	service-eu@mirthtek.com	
	Nord America	service@mirthtek.com	
	Sud America e Altri	nancy@weldvip-service.com	
	+86 18938887689		+86 18938887689
	Reboot Welding Solutions		+86 18923725124
	weldflowhub		https://www.rebootec.com

User Manual

Manuel utilisateur

Руководство пользователя

取扱説明書

Manuale utente

Manual de usuario

Benutzerhandbuch



1. PANORAMICA DEL PRODOTTO	2
1.1 Connessione Integrata	2
1.2 Connessione Separata	2
1.3 Tre Prerequisiti Essenziali per la Compatibilità della Pistola Alimentatore Filo3	
2. INSTALLAZIONE DELLA PISTOLA ALIMENTATORE FILO	4
3. Metodo di collegamento/interfaccia per pistola alimentatore filo	6
4. Saldatura dell'alluminio con pistola alimentatore filo	7
4.1 Saldatura dell'alluminio con una saldatrice non progettata per l'alluminio ...	7
4.2 Utilizzo di una saldatrice con funzionalità dedicata per la saldatura dell'alluminio	8
4.3 Effetto del Materiale del Filo sulla Saldatura	9
5. RISOLUZIONE DEI PROBLEMI E ADATTAMENTO	9

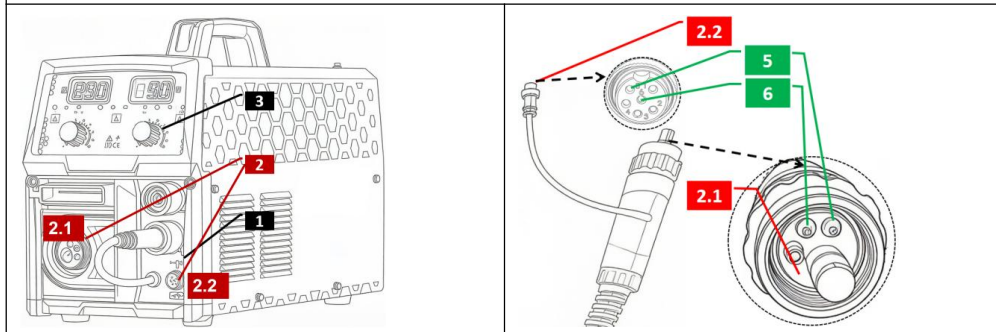
1. PANORAMICA DEL PRODOTTO

La pistola alimentatore filo è dotata di un meccanismo di alimentazione del filo indipendente con un percorso di alimentazione estremamente breve. Questo design risolve efficacemente problemi comuni come una scarsa alimentazione, un'alimentazione a scatti e l'inceppamento del filo causati da lunghe distanze di alimentazione, rendendola una favorita tra molti saldatori. Molti utenti si affidano alla pistola alimentatore filo per la saldatura dell'alluminio.

È importante notare che le pistole alimentatore filo hanno requisiti specifici e non sono compatibili con ogni saldatrice MIG. Prima di acquistare o utilizzare una pistola alimentatore filo, eseguire attentamente i seguenti controlli per assicurarsi che la vostra macchina sia completamente compatibile con essa.

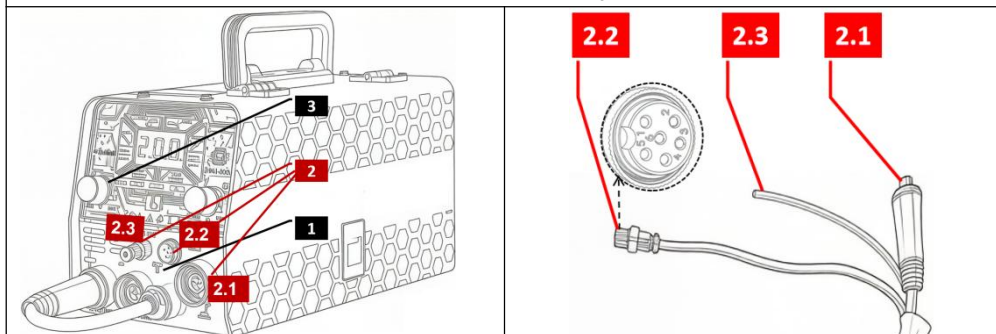
1.1 Connessione Integrata

LBT150-Adattatore Maschio di Conversione Euro per Connettore Centrale



1.2 Connessione Separata

LBT150^{3/8}-Connettore Separabile



1.3 Tre Prerequisiti Essenziali per la Compatibilità della Pistola Alimentatore Filo

1	<p>Alimentazione CC 24V: La saldatrice deve fornire un'uscita CC 24V indipendente e regolata per alimentare il motore di alimentazione del filo della pistola alimentatore filo.</p>	
	<p>Controllare se la vostra macchina supporta la funzione della pistola alimentatore filo.</p> <p>Poiché il meccanismo di alimentazione del filo della pistola alimentatore filo richiede un'alimentazione CC 24V dalla saldatrice, assicurarsi che la saldatrice sia dotata di un'interfaccia di uscita corrispondente. Le macchine che supportano le pistole alimentatore filo hanno in genere un'interfaccia chiaramente contrassegnata e dedicata sul pannello frontale. Questo può anche essere confermato consultando il manuale della saldatrice o contattando il fornitore.</p>	
2	<p>Interfaccia Fisica Compatibile: Il pannello frontale della saldatrice deve avere un connettore corrispondente (ad esempio, una specifica presa aeronautica o multipolare) per le linee integrate di alimentazione, controllo e gas della pistola alimentatore filo.</p>	
	<p>Controllare se la presa di gas/alimentazione/controllo sul pannello frontale della saldatrice corrisponde al connettore della pistola alimentatore filo.</p>	
	2.1	Assicurarsi che la presa di gas/alimentazione/controllo sul pannello frontale della saldatrice sia completamente compatibile con la spina della pistola alimentatore filo.
	2.2	Assicurarsi che l'interfaccia di uscita CC 24V della macchina sia completamente compatibile con l'interfaccia di ingresso dell'alimentazione della pistola alimentatore filo.
	2.3	Verificare che il raccordo a connessione rapida del gas sul pannello frontale della saldatrice sia completamente compatibile con il tubo del gas della pistola alimentatore filo.
3	<p>Controllo della Tensione Regolabile: La saldatrice deve supportare una modalità di funzionamento Manuale (non Sinergica) o una modalità Sinergica con capacità di regolazione fine della tensione per adattarsi correttamente alle caratteristiche uniche di alimentazione del filo della pistola alimentatore filo.</p>	
	<p>Verificare che la macchina abbia la capacità di tensione regolabile.</p> <p>A causa della mancata corrispondenza dei parametri tra i motori di</p>	

alimentazione del filo della pistola alimentatore filo e della saldatrice stessa, la Modalità Sinergica può causare una deviazione significativa e un malfunzionamento quando si utilizza la pistola alimentatore filo. Assicurarsi che la saldatrice sia dotata di una funzione di regolazione fine della tensione in Modalità Sinergica o supporti il funzionamento in Modalità Manuale (non sinergica). Le saldatrici con queste funzionalità hanno in genere una manopola fisica dedicata per il controllo della tensione.

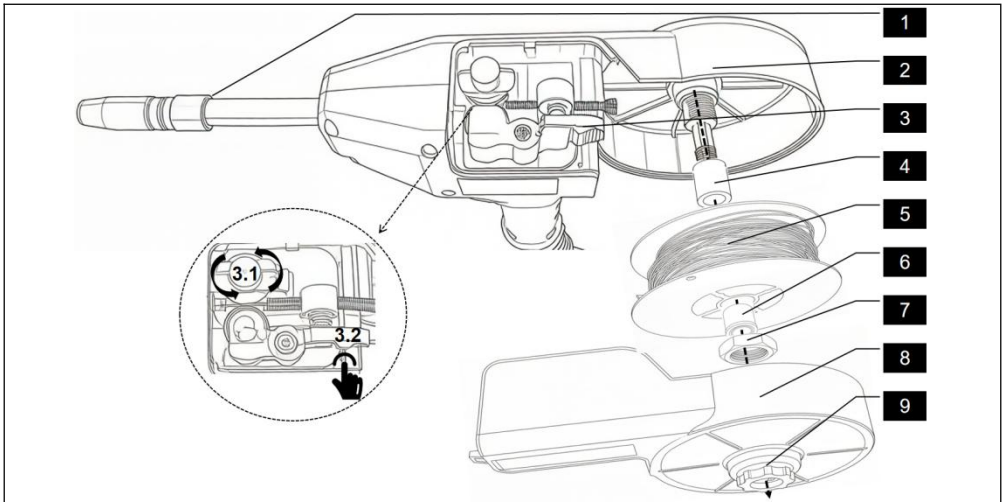
2. INSTALLAZIONE DELLA PISTOLA ALIMENTATORE FILO

Pistola Alimentatore Filo

Parti di ricambio:

A1	Ugello ceramico $\phi 12\text{mm}$	A2	Ugello gas $\phi 12\text{mm}$
B	Ugello di contatto (Contact tip) $\phi 0.6, 0.8, 0.9, 1.0 \text{ mm} / \text{M6} * 25$	C	Testa torcia
C1	Diffusore gas	C2	Molla ugello

Installazione del filo di saldatura



1 Rimuovere l'ugello gas o l'ugello ceramico dalla testa della torcia ruotandolo in senso orario. Quindi, svitare e rimuovere l'ugello di contatto dalla testa della torcia. **Per la saldatura dell'alluminio, utilizzare un ugello di contatto di una misura più grande.**

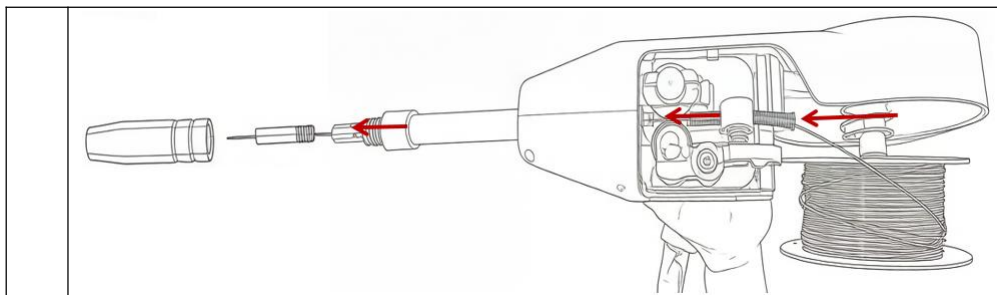


2 Allentare il dado del coperchio di protezione e rimuovere il coperchio.

Corretto funzionamento dell'alimentatore del filo:

3.1 Controllare e installare il rullo di alimentazione corretto. Per cambiare il rullo di alimentazione, ruotare il coperchio di ritegno di 45° in senso antiorario per rimuoverlo. Tipicamente, un rullo di alimentazione a gola a V viene utilizzato per il filo pieno, un rullo zigrinato per il filo animato e un rullo a gola a U per il filo di alluminio. **Per migliorare l'esperienza utente, viene fornito come dotazione standard un rullo di alimentazione universale compatibile con tutti i tipi di filo.**

3.2 Estrarre una lunghezza di 10-15 cm di filo dalla bobina. Inserire il filo nella guida di ingresso del filo dell'alimentatore. Premere verso il basso la leva/braccio di tensione dell'alimentatore, far passare il filo attraverso il rullo di alimentazione e nel condotto (liner) della torcia, quindi rilasciare la leva di tensione. Assicurarsi che il filo sia correttamente alloggiato nella gola del rullo di alimentazione.



4	Montare la boccola ammortizzatrice in gomma sul fuso della bobina.
5	Caricare la bobina di filo sul fuso della bobina.
6	Montare la vite di bloccaggio sul fuso della bobina.
7	Avvitare il dado sul fuso della bobina. La resistenza della bobina di filo può essere regolata controllando la tensione di questo dado. Regolare la tensione di frenatura in base al diametro e al tipo di filo. Serrare la vite di bloccaggio solo quanto basta per impedire al filo di svolgarsi liberamente quando rilasciato.
8	Esercitarsi alcune volte per padroneggiare la procedura. Dopo il caricamento del filo, reinstallare il coperchio di protezione sulla pistola alimentatore filo.
9	Installare il coperchio protettivo della bobina di filo e serrare il dado.

3. Metodo di collegamento/interfaccia per pistola alimentatore filo

Connettore Separabile	Adattatore Maschio di Conversione Euro per Connettore Centrale
Spina di	Connettore rapido EURO 10-25 mm ²

2.1	Alimentazione della Torcia	Adattatore Maschio di Conversione Euro per Connettore Centrale di Torcia di Saldatura	
2.2	Connettore Aviation 6 pin	1	Questo pin è progettato per essere in cortocircuito con il pin 2.
		2	Questo pin è progettato per essere in cortocircuito con il pin 1.
		3	Motore alimentazione filo, CC (+): Filo rosso
		4	Motore alimentazione filo, CC (-): Filo blu
		5	Collegare un'estremità dell'interruttore della torcia: Filo bianco
		6	Collegare l'altra estremità dell'interruttore della torcia: Filo bianco
Questa saldatrice MIG rileva automaticamente la pistola alimentatore filo. Quando è collegata la pistola alimentatore filo originale fornita di fabbrica, la macchina passerà automaticamente in modalità pistola alimentatore filo in modalità MIG.			
2.3	Connettore Gas della Torcia	Linea aria alta pressione 4 × 2,5 mm	
		Spina del Gas	

4. Saldatura dell'alluminio con pistola alimentatore filo

4.1 Saldatura dell'alluminio con una saldatrice non progettata per l'alluminio

1	Impostare la saldatrice in modalità MIG e selezionare Argon come gas di protezione. Se l'argon non è un'opzione selezionabile, scegliere CO ₂ o Gas Miscelato.
2	Il gas utilizzato deve essere Argon al 100%.
	Utilizzare la polarità DCEP (Corrente Continua, Elettrodo Positivo).
	<p>Per Pistole Alimentatore Filo con Connessioni Separabili:</p> <ul style="list-style-type: none"> ● Collegare il tubo del gas della pistola al raccordo a connessione rapida del gas sul pannello frontale della macchina. ● Collegare la spina rapida EURO 10-25 della pistola al morsetto di uscita positivo (+) sul pannello frontale. ● Collegare il connettore aviation della pistola alla presa corrispondente sul

	<p>pannello frontale.</p> <ul style="list-style-type: none"> ● Collegare il morsetto di massa al morsetto di uscita negativo (-) sul pannello frontale.
3	<p>Per Pistole Alimentatore Filo con Conessioni Integrate (Euro):</p> <ul style="list-style-type: none"> ● Collegare la spina centrale Euro della pistola alla presa corrispondente sul pannello frontale. ● Collegare il cavo/ponticello di inversione di polarità della macchina al morsetto di uscita positivo (+) (su alcuni modelli, questo ponticello si trova all'interno del vano alimentatore filo). ● Collegare il connettore aviation della pistola alla presa corrispondente sul pannello frontale. ● Collegare il morsetto di massa al morsetto di uscita negativo (-) sul pannello frontale.
4	<p>REGOLAZIONE DEI PARAMETRI:</p> <p>Se la saldatrice ha una tabella dei parametri all'interno del vano alimentatore filo, impostare Tensione e Velocità di Alimentazione del Filo (corrente) di conseguenza.</p> <p>Per saldatrici senza tabella, operare in modalità Manuale (non sinergica). Regolare manualmente la Tensione e la Velocità di Alimentazione del Filo per stabilire i parametri per l'alluminio.</p> <p>Per saldatrici con solo modalità Sinergica, è possibile solo regolare finemente la Tensione per impostare i parametri per l'alluminio.</p> <p>Sono necessarie diverse corse di prova per trovare parametri soddisfacenti per la saldatura dell'alluminio.</p>

4.2 Utilizzo di una saldatrice con funzionalità dedicata per la saldatura dell'alluminio

1	<p>Impostare la saldatrice in modalità MIG e selezionare Argon come gas di protezione.</p>
2	<p>Il gas utilizzato deve essere Argon al 100%.</p>
	<p>Utilizzare la polarità DCEP (Corrente Continua, Elettrodo Positivo).</p> <p>Per Pistole Alimentatore Filo con Conessioni Separabili:</p> <ul style="list-style-type: none"> ● Collegare il tubo del gas della pistola al raccordo a connessione rapida del gas sul pannello frontale della macchina.

	<ul style="list-style-type: none"> ● Collegare la spina rapida EURO 10-25 della pistola al morsetto di uscita positivo (+) sul pannello frontale. ● Collegare il connettore aviation della pistola alla presa corrispondente sul pannello frontale. ● Collegare il morsetto di massa al morsetto di uscita negativo (-) sul pannello frontale.
3	<p>Per Pistole Alimentatore Filo con Conessioni Integrate (Euro):</p> <ul style="list-style-type: none"> ● Collegare la spina centrale Euro della pistola alla presa corrispondente sul pannello frontale. ● Collegare il cavo/ponticello di inversione di polarità della macchina al morsetto di uscita positivo (+) (su alcuni modelli, questo ponticello si trova all'interno del vano alimentatore filo). ● Collegare il connettore aviation della pistola alla presa corrispondente sul pannello frontale. ● Collegare il morsetto di massa al morsetto di uscita negativo (-) sul pannello frontale.
4	<p>Regolazione dei Parametri:</p> <p>Regolare e ottimizzare la tensione di uscita e la velocità di alimentazione del filo in base alle prestazioni di saldatura fino al raggiungimento di risultati ottimali.</p>

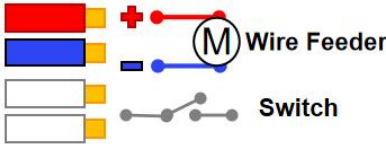
4.3 Effetto del Materiale del Filo sulla Saldatura

Il filo per saldatura dell'alluminio è disponibile in diverse leghe come alluminio puro, Al-Mg e Al-Si. Ogni lega può richiedere lievi aggiustamenti dei parametri di saldatura. Regolare di conseguenza la tensione di uscita e la velocità di alimentazione del filo per ottimizzare le prestazioni. La scolorimento (annerimento) del cordone di saldatura è una caratteristica tipica quando si salda con filo di lega di alluminio-magnesio (Al-Mg), principalmente dovuta all'ossidazione superficiale, e non indica necessariamente un difetto nella qualità della saldatura.

5. RISOLUZIONE DEI PROBLEMI E ADATTAMENTO

Se il connettore aviation sulla vostra macchina non corrisponde a quello della pistola alimentatore filo, la connessione può essere adattata come segue:

Acquistare un kit di interfaccia compatibile con la presa aviation sul pannello

1	frontale della macchina. Sostituire o collegare tramite ponte questa interfaccia alla spina aviation a 6 pin della pistola alimentatore filo.
2	<p>Seguire lo schema di cablaggio: collegare il filo rosso al morsetto positivo (+) del motore della pistola alimentatore filo, il filo blu al morsetto negativo (-) e i due fili bianchi alle linee di controllo del grilletto della pistola alimentatore filo (per le spine centrali di tipo Euro, le linee di controllo sono collegate in parallelo ai due fili bianchi).</p> 
Avvertenza: Un cablaggio errato del connettore aviation può danneggiare l'attrezzatura o causare la rotazione inversa del motore di alimentazione del filo.	
1	Sul connettore aviation a 6 pin della pistola alimentatore filo, il pin 3 è collegato al morsetto positivo (+) del motore di alimentazione del filo e il pin 4 è collegato al morsetto negativo (-). Confermare che la polarità dell'uscita CC 24V della saldatrice corrisponda a questa configurazione.
Qualità di saldatura dell'alluminio scadente/insoddisfacente.	
1	Per la saldatura dell'alluminio, utilizzare un ugello di contatto di una misura più grande. La saldatura deve essere eseguita utilizzando gas di protezione argon al 100%.
2	Lavorare nel programma di saldatura dell'alluminio. Se la saldatrice non ha un programma dedicato all'alluminio, passare a un'altra modalità di gas di protezione. Quindi, impostare la velocità di alimentazione del filo (o corrente) al massimo e la tensione di uscita al minimo per una prova.
Il grilletto della torcia non produce alcuna risposta quando viene premuto.	
1	Controllare se la macchina richiede il passaggio manuale alla modalità pistola alimentatore filo.
2	Questa saldatrice MIG rileva automaticamente la pistola alimentatore filo. Quando è collegata la pistola alimentatore filo originale fornita di fabbrica, la macchina passerà automaticamente in modalità pistola alimentatore filo in modalità MIG.
3	Il cavo di inversione di polarità (o ponticello) sulla saldatrice non è collegato al morsetto di uscita positivo (+) o negativo (-) della macchina?

Nota: La figura è solo a scopo illustrativo.